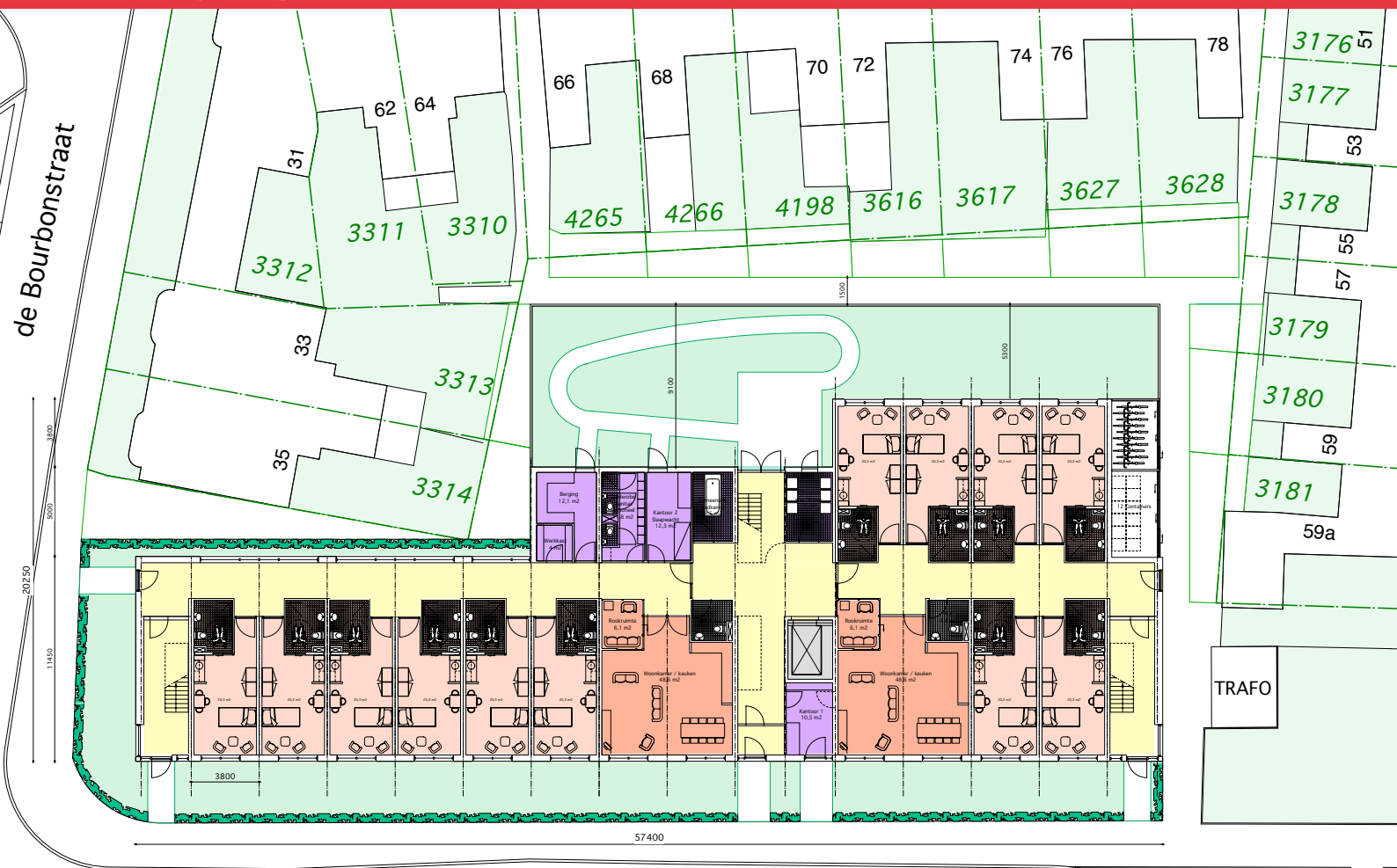




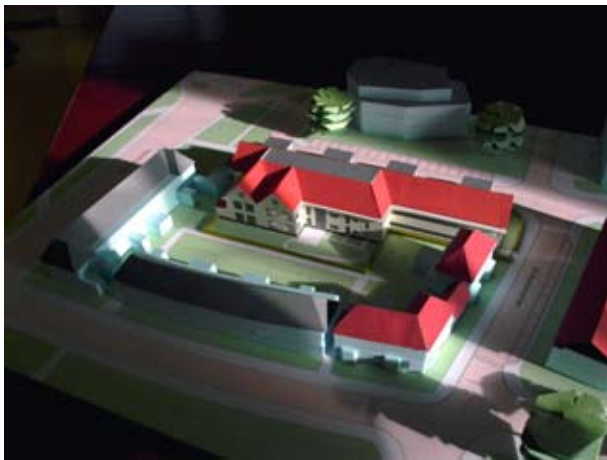
HEBLY THEUNISSEN ARCHITECTEN

Woonzorgcomplex in Sneek

Van Leeuwenhoeksingel 69 2611 AE DELFT
 t (015) 212 38 57 f (015) 212 36 25 info@heblytheunissen.nl www.heblytheunissen.nl



Anna Paulownastraat



Een stad voor iedereen

In een bestaand bouwblok in de wijk Tuindorp te Sneek wordt een kleinschalig woonzorgcomplex voor demente ouderen gerealiseerd. In dit woongebouw zijn, in vier groepen, 24 bewoners gehuisvest. Elke bewoner heeft een eigen kamer met sanitair en elke groep van zes bewoners heeft een ruime gemeenschappelijke woonkamer. De woonvertrekken zijn, voor zover de locatie het toelaat, naar de straten gericht. In de beeldvorming is bewust een huiselijke sfeer nagestreefd en wordt aangesloten bij de architectuur van de omgeving.

Opdrachtgever: Woningstichting Patrimonium Sneek
Gebruiker: Zorggroep Plantein

Lopend vanaf 2006