

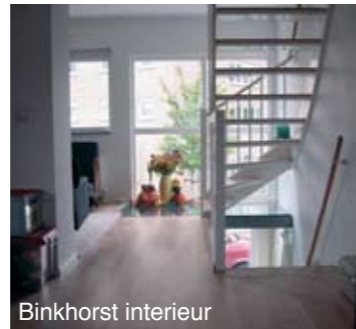
18 ééngesins- en 12 twee-onder-één-kap woningen te Rotterdam



Binkhorst Noordgevel



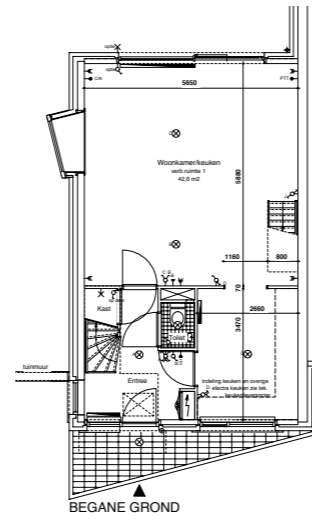
Binkhorst Noord/westgevel



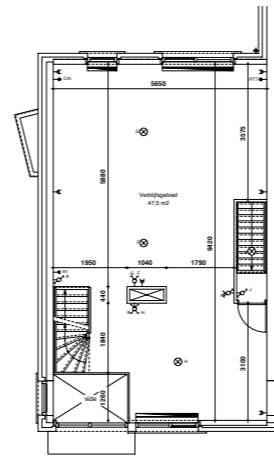
Binkhorst interieur



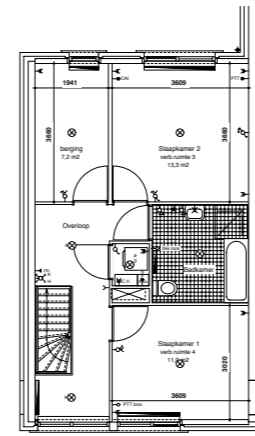
Ravenhorst Noordgevel



BEGANE GROND

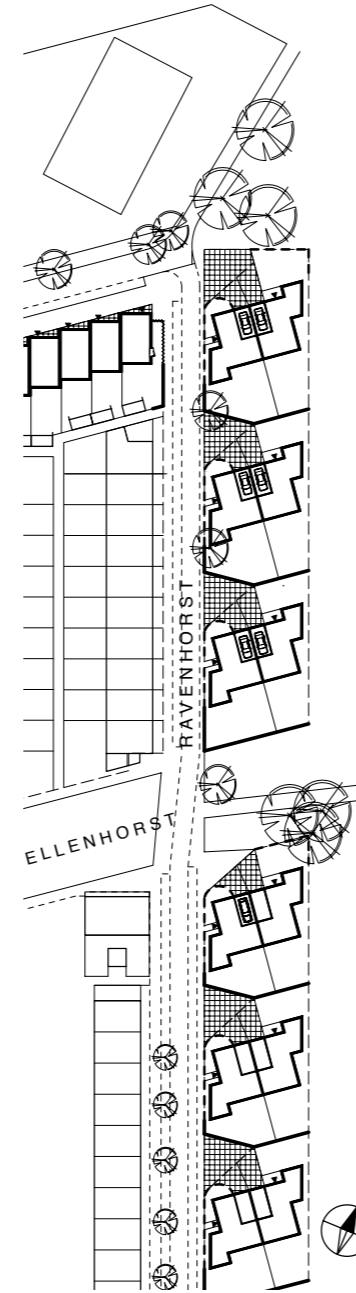


EERSTE VERDIEPING

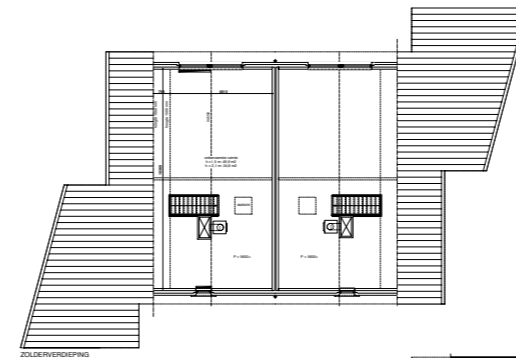


TWEDE VERDIEPING

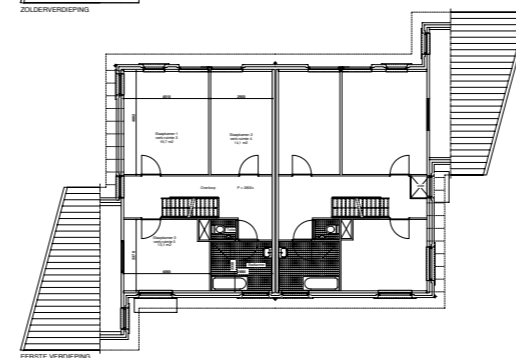
De Binkhorst - plattegronden



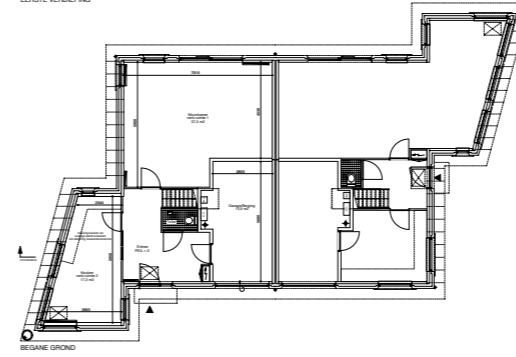
De Ravenhorst - plattegronden



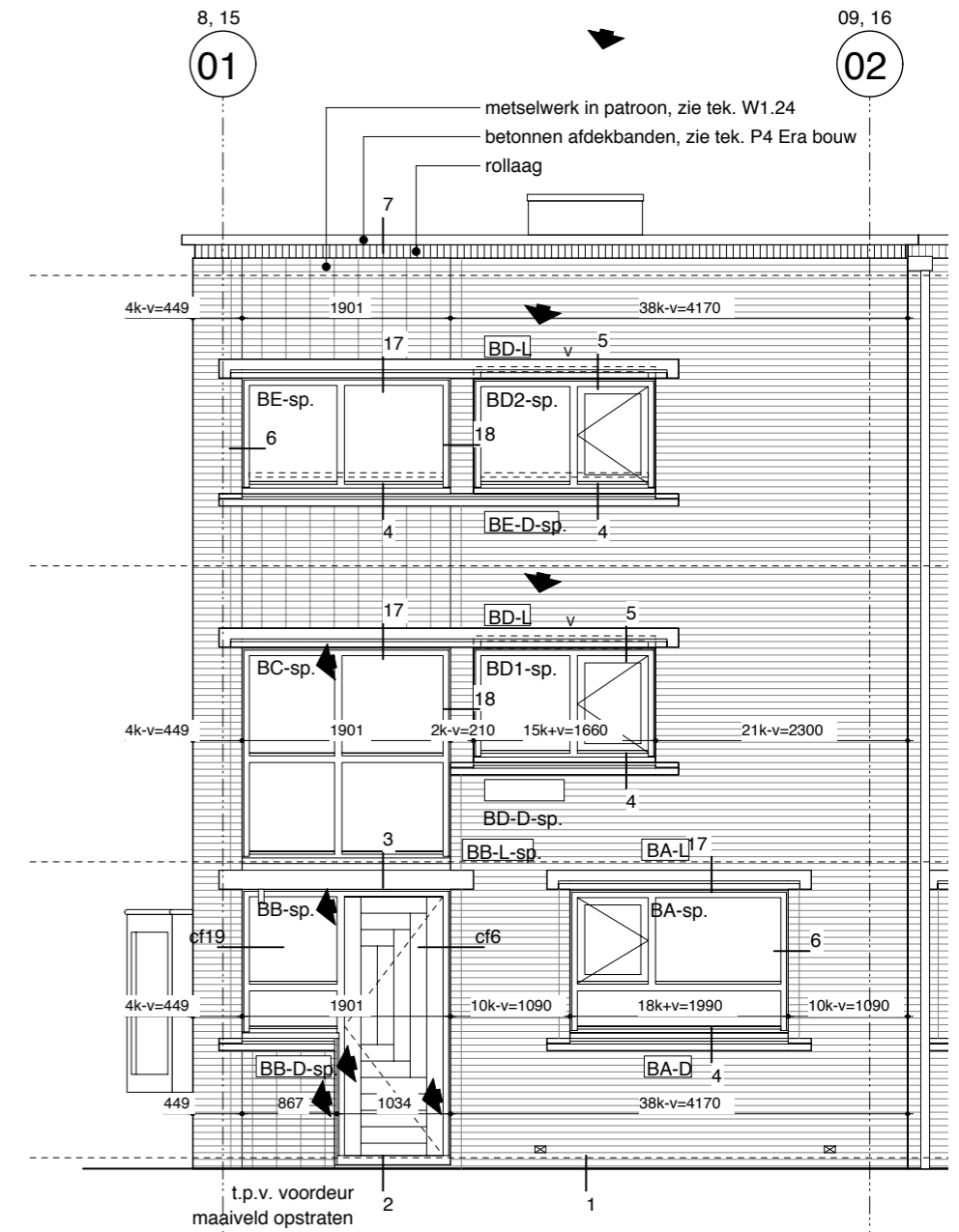
TWEDE VERDIEPING



EERSTE VERDIEPING



BEGANE GROND



18 ééngesinswoningen in de Horsten te Rotterdam - Binkhorst

ERA Bouw BV - start bouw augustus 1998, oplevering augustus 1999.

Rijtjes van ieder zes woningen sluiten drie bouwblokken af. Aan de voorzijde van de huizen heeft men zicht op het Zuiderpark, aan de achterzijde zijn de woningen op de eigen tuin en de zon georiënteerd. De eerste verdieping is vrij indeelbaar en middels een extra trap vanuit de woonkamer toegankelijk (=kopersoptie). Hierdoor kan de woonkamer worden uitgebreid naar de eerste verdieping (laptophoek, speelkamer, TV, piano, etc.), alwaar van het uitzicht op het Zuiderpark kan worden genoten.

In de voorgevel wordt dit 'wonen aan de straatzijde' ook zichtbaar gemaakt door een groot raam boven de entree. Door de hoofdtrap direct achter de voordeur te situeren en hier tevens een vide met raam op de hoek te maken, is het ook niet uit te sluiten dat op de eerste verdieping een 'bedrijfje aan huis' wordt gevestigd. De gevels zijn uitgevoerd in een zandkleurige steen, met op de hoeken patronen in een bronskleurige steen. De overige betonnen elementen in de gevel zijn voorzien van een gele toeslag en gestofstraald.



12 twee onder één kapwoningen in de Horsten te Rotterdam - Ravenhorst

ERA Bouw BV - start bouw augustus 1998, oplevering augustus 1999.

De twaalf twee onder één kap woningen vormen een transparante overgang naar een achterliggend park. De blokjes hebben een eigen oprijlaan. De bouwmassa's zijn enerzijds evenwijdig aan de oost west lopende groengebieden ontwikkeld, anderzijds zijn ze evenwijdig aan de scheef daarop staande straat (Ravenhorst) afgesneden, hierdoor ontstaat vanaf de verschillende kanten een wisselende bouwmassa en een wisselend beeld. De bouwmassa's zijn puntsymmetrisch.

zuidgevel Ravenhorst - foto: Jan Versnel



zuidgevel Ravenhorst - foto: Jan Versnel